



## Hochauflösende Farb-Netzwerkkameras **WV-NP1000/1004**

### Professioneller Blickfang im Netz

Ausgezeichnete Bildqualität

Progressive Scan CCD-Bildsensor (Megapixel)

Hohe Lichtempfindlichkeit

Tag-/Nachtbetrieb

MPEG-4 und JPEG simultan

Eingebautes Mikrophon

## Ein wirklich schöner Anblick



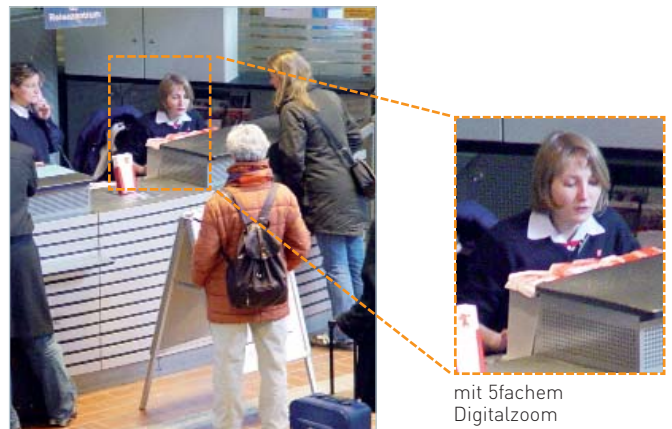
Netzwerkcameras sind leistungsstark und können unmittelbar an vorhandene Datennetze angeschlossen und über diese gesteuert werden. Diesen Komfort und die hohe Zuverlässigkeit von IP-vernetzten Kameras kombinieren die Megapixel Farb-Netzwerkcameras der WV-NP1000-Serie mit professionellen Leistungswerten auch auf einem zusätzlichen analogen Videoausgang.

## Vorsicht: Extrem scharfe Bilder!

Die Netzwerkcameras der WV-NP1000-Serie sind mit Progressive Scan 1,25 Megapixel-CCDs ausgestattet.

Diese Bildsensorik sorgt für hochauflösende Bilder mit bis zu 600 TV-Linien im Farb- und 780 TV-Linien im Schwarzweißmodus auf dem analogen Videoausgang.

Bewegte Objekte werden damit nahtlos erfasst, größere Bereiche zuverlässig überwacht. Und auch beim Einsatz des 5fachen Digitalzooms erzeugen die Kameras ohne Qualitätsverlust scharfe Bilder.

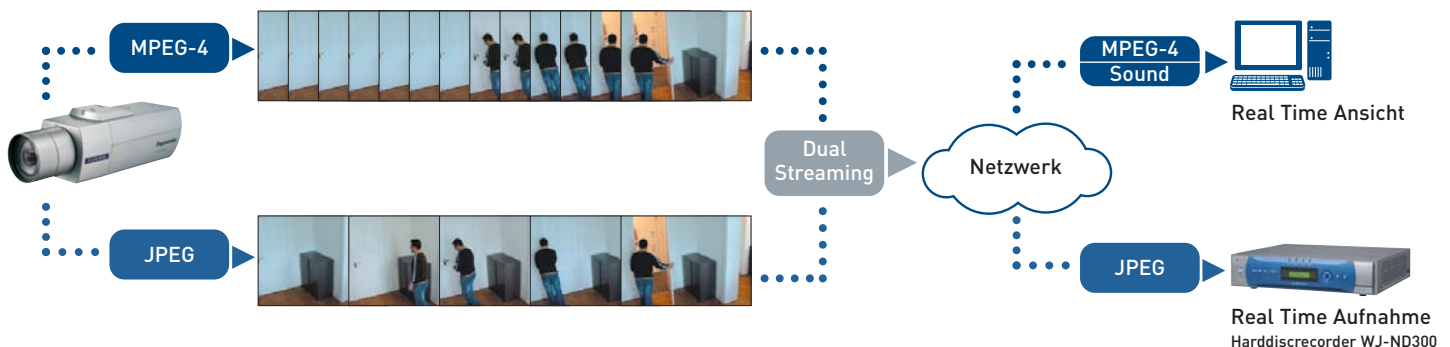


mit 5fachem Digitalzoom

WV-NP1000

## Das richtige Bild zum richtigen Zeitpunkt

Simultan zu Echtzeitaufnahmen in MPEG-4 können mit den Netzwerkcameras der WV-NP1000-Serie hochauflösende JPEGs aufgenommen und über das Netzwerk übertragen werden. Während Sie – dank des eingebauten Mikrophons sogar inklusive Ton – das Geschehen beobachten, werden damit beispielsweise auf einem Netzwerkrecorder bis zu 5 hochqualitative Einzelaufnahmen pro Sekunde gesichert.



# Farb-Netzwerkkameras WV-NP1000/1004

## Kamera mit Sicherheitspuffer

Auch im stabilsten Netzwerk kann es immer mal zu Problemen bei der Datenübertragung kommen. Damit auch in solchen seltenen Fällen keine Aufnahmen verloren gehen, verfügen die WV-NP1000-Kameras über einen SD-Card-Einschub.



Bei einem Netzwerkabsturz kann die Kamera ihre Aufnahmen somit automatisch auf einer SD Memory Card speichern. Läuft wieder alles, werden die Bilder ebenfalls von selbst in das Netzwerk eingespeist.



## Operation Leichtigkeit

Wie Sie es von einem Panasonic-Produkt erwarten dürfen, sind auch die neuen Netzwerkkameras einfach zu bedienen und dank der IP-Vernetzung mithilfe einer intelligenten Managementsoftware quasi von jedem Netzwerk-Computer aus steuerbar.

Die Multibilddarstellung unserer Software erlaubt das gleichzeitige Betrachten von bis zu 2 mal 4 Kameras in einem Browserfenster.



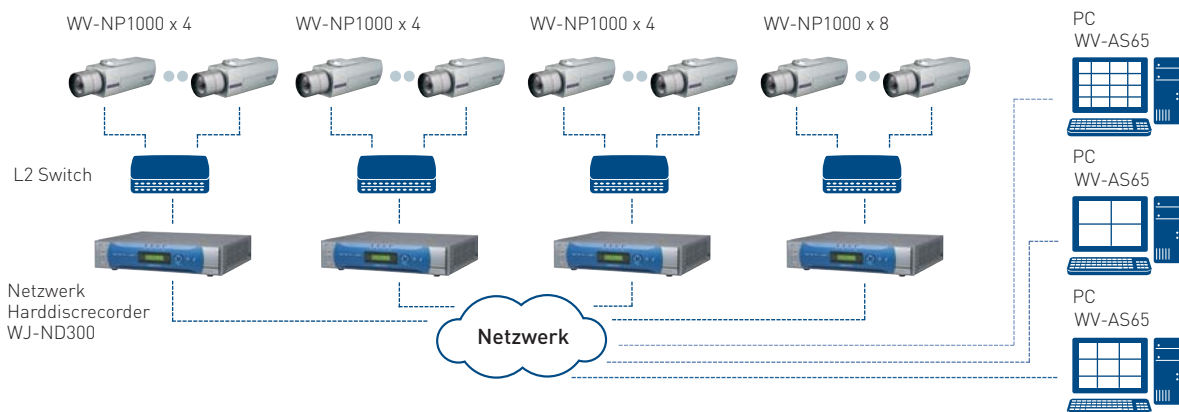
WV-AS65 Management-Software

## Einsatzmöglichkeiten

### 1. Einfache Konfiguration mit einem Harddiscrecorder



### 2. Verteilte Konfiguration mit mehreren Harddiscrecordern



## Klare Verhältnisse rund um die Uhr

Es sind nicht nur die hohe Lichtempfindlichkeit von 1,0 Lux/F1.4 und die Tag-/Nachtumstellung der WV-NP1000-Kameras, die sie für einen 24-Stunden-Einsatz besonders geeignet machen. Sie verfügen außerdem über eine automatische Auflagemaßeinstellung, eine Bildstabilisierung zur Reduktion von Vibrationsstörungen sowie einen Sensor, der bei Manipulationen Alarm schlägt.

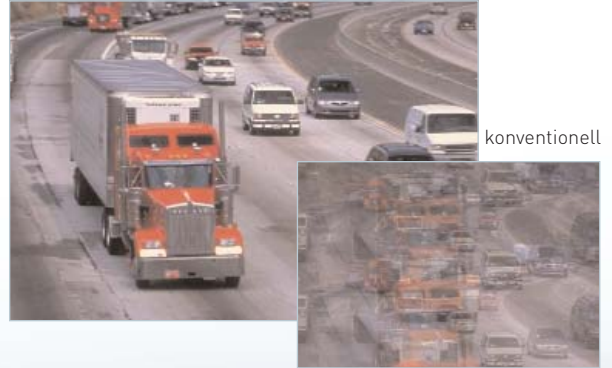
Alarm bei Störungen oder Manipulation



Lichtempfindlichkeit WV-NP1000



Bildstabilisierung WV-NP1000



## Nur bei Panasonic: Wechselbare Optik

Wir stellen uns gern auf Ihre individuellen Anforderungen ein. Die WV-NP1000-Kameras erlauben deshalb den Wechsel der Optik.

Dafür stehen Ihnen u.a. das auf die Kameras genau abgestimmte Linsensystem WV-LZA62/2 zur Verfügung. Damit decken Sie gegenüber einer Standardkamera ein deutlich größeres Blickfeld ab.



Netzwerkamera WV-NP1000  
mit Linsensystem WV-LZA62/2

Spezifikationen



		Farb-Netzwerkamera <b>WV-NP1000/1004</b>	
<b>Kamera:</b>			
Aufnahmesystem		1/3" InterLine Transfer CCD	
Bildpunkte (horizontal x vertikal)		Full Scan: 1.296(H) x 966(V), Partial Scan: 960(H) x 720(V)	
Abtastung		Full Scan: Progressiv; Partial Scan: 2:1 Interlace (mit bewegungsabhängiger Interlace-Progressivumwandlung für die Netzwerkübertragung)	
Abtastbereich		Full Scan: 4,8(H) x 3,6(V) mm, Partial Scan: 3,5(H) x 2,7(V) mm	
AGC		AN (Niedrig, Mittel, Hoch) / AUS	
Shutter		Full Scan: AUS (1/25), 1/120, 1/250, 1/500, 1/1000, 1/2000, 1/4000, 1/10.000 s Partial Scan: AUS (1/50), 1/120, 1/250, 1/500, 1/1000, 1/2000, 1/4000, 1/10.000 s	
Elektronische Empfindlichkeitsanhebung		AUS, AUTO (2x, 4x, 6x, 10x), FEST (2x, 4x, 6x, 10x, 32x)	
Weißabgleich		ATW1 / ATW2 / AWC	
DNR		Niedrig/Hoch	
Farb-/s/w-Modus		AUTO1 / AUTO2 / EXT, AN / AUS	
Elektronischer Zoom		5x	
Bildstabilisator		AN / AUS	
Titelgenerator		16 Zeichen	
Bewegungsmelder		AN/AUS	
Auflagemaßeinstellung		ABF/Manuell/Farbe-SW	
Blendensteuerung		DC	
Objektivanschluss		CS-mount	
<b>Analog Signal Funktionen:</b>			
Signal		PAL / CCIR	
Videosignal		VBS: 1,0 V (p-p) / 75 Ω, composite (BNC)	
Abtastfrequenz		15.625 kHz, 50 Hz	
Synchronisation		Internal/Multiplexed Vertical Drive (VD2)	
Auflösung (horiz. Linien)		600 TV Linien (Farbe), 780 TV Linien (S/W)	
Signal/Rauschabstand		50 dB (AGC: AUS)	
Mindestbeleuchtung		1,0 Lux Farbe/0,06 Lux Schwarzweiß bei F1,4	
<b>Netzwerk Funktionen:</b>			
Netzwerkanschluss		10Base-T/100Base-TX, RJ45	
Bildauflösung	Full Scan	JPEG: 1.280 x 960, VGA (640 x 480), QVGA (320 x 240); MPEG4: VGA (640 x 480), QVGA (320 x 240) max, 12,5 fps	
	Partial Scan	JPEG: 960 x 720, VGA (640 x 480), QVGA (320 x 240); MPEG4: VGA (640 x 480), QVGA (320 x 240) max, 25 fps	
Bildkompression		JPEG: (Super Fine/Fine/Normal/Low) wählbar, Pull/Push Modus; MPEG4: (Low/Normal/Fine) wählbar, unicast/multicast	
Bilderwiederholrate		Full Scan: 0,1 fps - 12,5 fps; Partial Scan: 0,1 - 25 fps	
Bandbreite		64 / 128 / 256 / 512 / 1.024 / 2.048 / 4.096 kbps / 10 Mbps / Unbegrenzt	
Protokoll		TCP/IP, UDP/IP, HTTP, RTP, FTP, SMTP, DHCP, DNS, DDNS, NTP, SNMP	
Betriebssystem		Windows 2000 Professional SP4, Windows XP Service Pack2	
Internet Browser		Internet Explorer 6.0 Service Pack2	
FTP Client		Alarmbildübertragung, zeitgesteuerte Übertragung	
Mehrfachbildarstellung		8 Kameras (4 x 2)	
<b>Allgemein:</b>			
SD Memory Card		64MB, 128MB, 256MB, 512MB und 1GB (Panasonic SD Memory Card)	
Externe Anschlüsse		Alarmein-/ausgang, wahlfreier Schaltausgang (AUX), Tag-/Nachtschaltung	
Stromversorgung		220 V - 240 V, 50 Hz (WV-NP1000)	24 V AC, 50 Hz (WV-NP1004)
Leistungsaufnahme		10,5 W (WV-NP1000)	9,5 W (WV-NP1004)
Umgebungstemperatur		-10 °C bis 50 °C	
Luftfeuchtigkeit		niedriger als 90%	
Abmessungen ( H x B x T)		84 x 83 x 197,5 mm	
Gewicht		0,97 kg	

Zubehör

**WV-LZA62/2**

2fach  
Vario-Objektiv

2.8 - 6 mm  
F1.4 (wide)  
F2.1 (tele)

**WV-ND300**

digitaler  
Netzwerk-Harddiscreorder

**WV-AS65**

Management  
Software - PC

## Spezifikationen



		Farb-Netzwerkamera <b>WV-NP1000/1004</b>	
<b>Kamera:</b>			
Aufnahmesystem		1/3" InterLine Transfer CCD	
Bildpunkte (horizontal x vertikal)		Full Scan: 1.296(H) x 966(V), Partial Scan: 960(H) x 720(V)	
Abtastung		Full Scan: Progressiv; Partial Scan: 2:1 Interlace (mit bewegungsabhängiger Interlace-Progressivumwandlung für die Netzwerkübertragung)	
Abtastbereich		Full Scan: 4,8(H) x 3,6(V) mm, Partial Scan: 3,5(H) x 2,7(V) mm	
AGC		AN (Niedrig, Mittel, Hoch) / AUS	
Shutter		Full Scan: AUS (1/25), 1/120, 1/250, 1/500, 1/1000, 1/2000, 1/4000, 1/10.000 s Partial Scan: AUS (1/50), 1/120, 1/250, 1/500, 1/1000, 1/200, 1/4000, 1/10.000 s	
Elektronische Empfindlichkeitsanhebung		AUS, AUTO [2x, 4x, 6x, 10x], FEST [2x, 4x, 6x, 10x, 32x]	
Weißabgleich		ATW1 / ATW2 / AWC	
DNR		Niedrig/Hoch	
Farb-/s/w-Modus		AUTO1 / AUTO2 / EXT, AN / AUS	
Elektronischer Zoom		5x	
Bildstabilisator		AN / AUS	
Titelgenerator		16 Zeichen	
Bewegungsmelder		AN/AUS	
Auflagemaßeinstellung		ABF/Manuell/Farbe-SW	
Blendensteuerung		DC	
Objektivanschluss		CS-mount	
<b>Analog Signal Funktionen:</b>			
Signal		PAL / CCIR	
Videosignal		VBS: 1,0 V [p-p] / 75 Ω, composite (BNC)	
Abtastfrequenz		15.625 kHz, 50 Hz	
Synchronisation		Internal/Multiplexed Vertical Drive (VD2)	
Auflösung (horiz. Linien)		600 TV Linien (Farbe), 780 TV Linien (S/W)	
Signal/Rauschabstand		50 dB [AGC: AUS]	
Mindestbeleuchtung		1,0 Lux Farbe/0,06 Lux Schwarzweiß bei F1,4	
<b>Netzwerk Funktionen:</b>			
Netzwerkanschluss		10Base-T/100Base-TX, RJ45	
Bildauflösung	Full Scan	JPEG: 1,280 x 960, VGA (640 x 480), QVGA (320 x 240); MPEG4: VGA (640 x 480), QVGA (320 x 240) max, 12,5 fps	
	Partial Scan	JPEG: 960 x 720, VGA (640 x 480), QVGA (320 x 240); MPEG4: VGA (640 x 480), QVGA (320 x 240) max, 25 fps	
Bildkompression		JPEG: (Super Fine/Fine/Normal/Low) wählbar, Pull/Push Modus; MPEG4: (Low/Normal/Fine) wählbar, unicast/multicast	
Bildwiederholrate		Full Scan: 0,1 fps - 12,5 fps; Partial Scan: 0,1 - 25 fps	
Bandbreite		64 / 128 / 256 / 512 / 1.024 / 2.048 / 4.096 kbps / 10 Mbps / Unbegrenzt	
Protokoll		TCP/IP, UDP/IP, HTTP, RTP, FTP, SMTP, DHCP, DNS, DDNS, NTP, SNMP	
Betriebssystem		Windows 2000 Professional SP4, Windows XP Service Pack2	
Internet Browser		Internet Explorer 6.0 Service Pack2	
FTP Client		Alarmbildübertragung, zeitgesteuerte Übertragung	
Mehrfachbildarstellung		8 Kameras (4 x 2)	
<b>Allgemein:</b>			
SD Memory Card		64MB, 128MB, 256MB, 512MB und 1GB (Panasonic SD Memory Card)	
Externe Anschlüsse		Alarmein-/ -ausgang, wahlfreier Schaltausgang (AUX), Tag-/Nachtumschaltung	
Stromversorgung		220 V - 240 V, 50 Hz (WV-NP1000)	24 V AC, 50 Hz (WV-NP1004)
Leistungsaufnahme		10,5 W (WV-NP1000)	9,5 W (WV-NP1004)
Umgebungstemperatur		-10 °C bis 50 °C	
Luftfeuchtigkeit		niedriger als 90%	
Abmessungen ( H x B x T)		84 x 83 x 197,5 mm	
Gewicht		0,97 kg	

## Zubehör

### WV-LZA62/2

2fach  
Vario-Objektiv

2.8 - 6 mm  
F1.4 (wide)  
F2.1 (tele)



### WV-ND300

digitaler  
Netzwerk-Harddiscreorder



### WV-AS65

Management  
Software - PC



## Möchten Sie mehr erfahren?

Gern schicken wir Ihnen weitere Informationen über die Netzwerkkameras von Panasonic.  
Ein Anruf genügt. Tel.: (040) 8549-2477

**Informationen auch im Internet: [www.panasonic.de](http://www.panasonic.de)**

**Panasonic**  
ideas for life

**Panasonic Deutschland**  
eine Division der Panasonic Marketing Europe GmbH  
Audio Video Communication Systems (AVCS)  
Winsbergring 15  
22525 Hamburg  
Postfach 54 04 69  
22504 Hamburg  
Tel.: (040) 8549 - 2842  
Fax: (040) 8549 - 2856  
[www.panasonic.de](http://www.panasonic.de)