

AXIS P33 Netzwerk-Kamera-Serie

Fixed-Dome-Kameras für jede Umgebung mit fernsteuerbaren Fokussier- und Zoomfunktionen.



- > Leistungsstarke Videolösungen in HDTV-Qualität
- > Mehrere H.264-Videoströme
- > Einfache Installation und fernsteuerbare Fokussier- und Zoomfunktionen
- > Für den Außenbereich geeignete Modelle, die extremen Temperaturen standhalten
- > Power over Ethernet

Bei der AXIS P33 Netzwerk-Kamera-Serie handelt es sich um Fixed-Dome-Kameras, die für eine schnelle Montage ausgelegt sind. Innerhalb dieser Serie sind Varianten für den Innen- und Außenbereich verfügbar. Dank erstklassiger Videobilder in HDTV-Qualität (nur P3344 Variante) und mehrerer H.264-Ströme, sind diese Kameras die perfekte Lösung für die unauffällige Videoüberwachung gefährdeter Bereiche wie Flughäfen, U-Bahnen, Einzelhandelsgeschäfte, Schulen und Universitätsgelände.

Die AXIS P33-Serie liefert eine hervorragende Videoqualität bei 30 Bildern pro Sekunde in voller Auflösung. Während die AXIS P3343 Netzwerk-Kameras SVGA-Auflösung liefern, bieten die AXIS Modelle P3344 die Auflösung 1 MP bzw. HDTV 720p, die hinsichtlich Auflösung, Farbwiedergabe und Bildrate den SMPTE-Standard erfüllt.

Die AXIS P33 Netzwerk-Kameras sind mit einer automatischen Tag/Nacht-Funktionalität mit wegschwenkbarem Infrarot-Filter für höhere Lichtempfindlichkeit ausgestattet.

Die AXIS P33-Serie stellt mehrere einzeln konfigurierbare Videoströme in H.264-Video komprimierung bereit, die den Bandbreiten- und Speicherbedarf optimieren, ohne dass Kompromisse bei der Bildqualität in Kauf genommen werden müssen. Zur Gewährleistung einer größeren Flexibilität wird zudem Motion JPEG unterstützt.

Mithilfe der fernsteuerbaren Fokussierfunktion lassen sich die Kameras noch bequemer installieren, da die manuelle Einstellung des Fokus an der Kamera entfällt. Die fernsteuerbaren Zoomfunktionen und der Pixelzähler sorgen für eine optimale Anpassung des Sichtwinkels an die jeweilige Situation und die erforderliche Auflösung.

Die AXIS P33 Netzwerk-Kameras stehen in Standardausführungen für die Innenraumvideoüberwachung, als vandalismusgeschützte Modelle und für die Außenbereichüberwachung in rauen Umgebungen zur Verfügung. Alle Modelle der AXIS P33-Serie werden via Power over Ethernet (IEEE 802.3af) mit Strom versorgt. Dies gilt auch für die wetterfesten Modelle, die den Kamerabetrieb auch bei extremen Temperaturbereichen von -40° bis 55° C ermöglichen.



Fixed-Dome-Kameras, die für eine schnelle Montage ausgelegt sind Geignet für Innenräume und in Außenbereichen

Die AXIS P33-Serie ist die perfekte Lösung für ein breites Spektrum anspruchsvoller Videoüberwachungssysteme in Innen- und Außenbereichen. Die AXIS P33 Netzwerk-Kameras sind für die professionelle Videoüberwachung und speziell für eine einfache und zuverlässige Montage konzipiert.

Für den Außenbereich geeignete Modelle, die extremen Temperaturen standhalten

Die Kameramodelle der AXIS P33-Serie für die Außenbereichsüberwachung sind speziell für eine zuverlässige, vandalismusgeschützte und wetterfeste Installation ausgelegt. Sie werden mit vormontierter Heizung und vormontiertem Lüfter ausgeliefert. Eine integrierte, Feuchtigkeit entziehende Membrane sorgt dafür, dass während der Montage keine Feuchtigkeit in die Kamera gelangt. Im Lieferumfang dieser Kameras ist zudem ein 5 Meter langes Ethernetkabel mit einer vormontierten Dichtung enthalten, sodass eine bündige Montage an der Wand ohne zusätzliche Abdichtung möglich ist. Weiterhin bietet ein Wetterschutz wirksamen Schutz vor direkter Sonneneinstrahlung sowie vor Regen oder Schnee.

Montagemöglichkeiten

Für die AXIS P33-Serie steht eine große Auswahl an Montagesätzen für den Innen- und Außenbereich zur Verfügung, die separat erhältlich sind. Sie können die Kameras beispielsweise an Hängedecken, an der Wand, an Masten, in Ecken oder in einem Anschlusskasten anbringen. Zusätzlich zur Klarglasabdeckung werden beide Kameramodelle (für den Innen- und den Außenbereich) mit einer transparenten Rauchglasabdeckung ausgeliefert.

Einfache Installation durch fernsteuerbare Fokussier- und Zoomfunktionen

Die AXIS P33 Netzwerk-Kameras bieten einzigartige Montagemöglichkeiten mithilfe von fernsteuerbaren Fokussier- und Zoomfunktionen. Durch die ferngesteuerte Fokussierung lässt sich die Kamera bequem über das Netzwerk installieren, da die manuelle Fokussierung an der Kamera entfällt. Mithilfe der fernsteuerbaren Zoomfunktion lässt sich bei der Installation der optimale Blickwinkel für die zu überwachende Umgebung unkompliziert einstellen.

Einzigtiger Pixelzähler

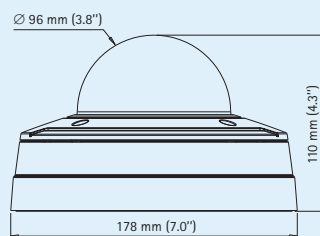
Mithilfe des einzigartigen Pixelzählers der AXIS P33-Serie kann der Monteur in der Kamera problemlos sicherstellen, dass die Kamera gemäß der vom Kunden geforderten Pixelauflösung von Gesichtern von Passanten, installiert wird.



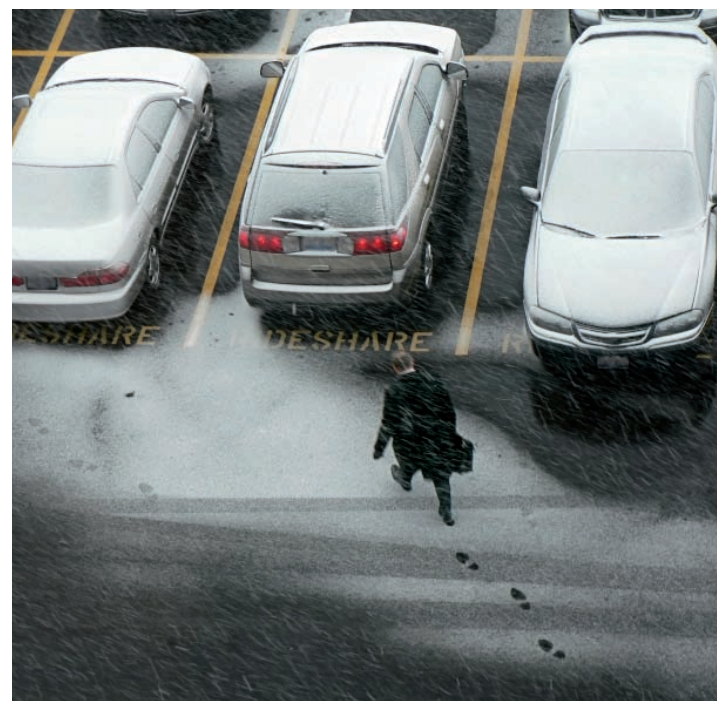
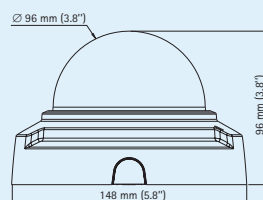
Einzigtiger Pixelzähler



AXIS P3343-VE / P3344-VE

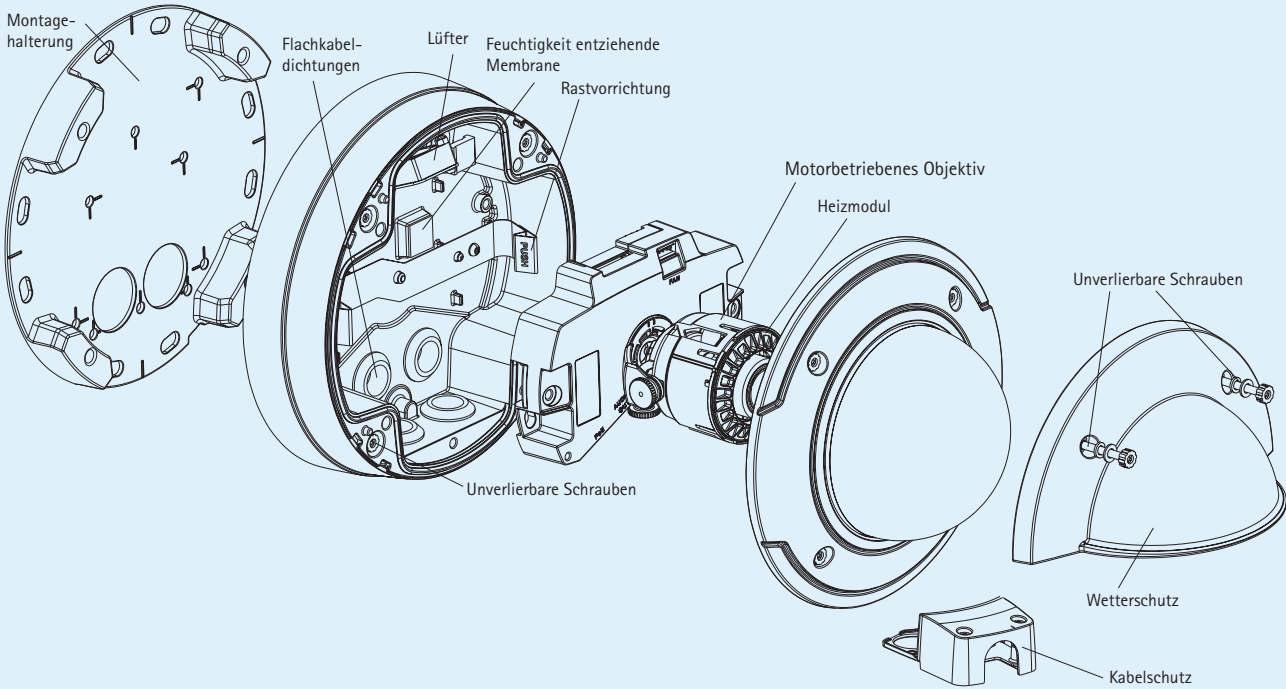


AXIS P3343/-V / P3344/-V

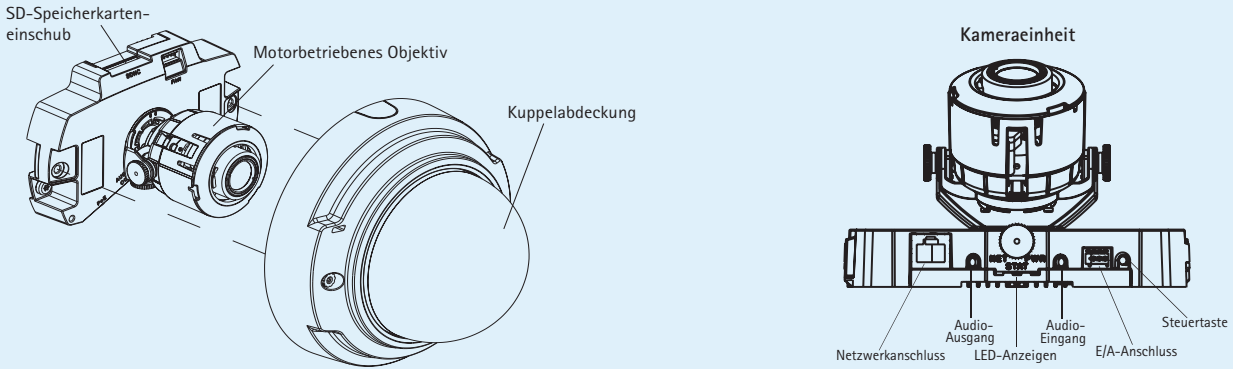


Installation für extreme Temperaturen

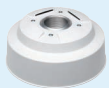
AXIS P3343-VE/P3344-VE



AXIS P3343/-V/P3344/-V



Sonderzubehör für Kameramodelle zur Außenbereichsüberwachung

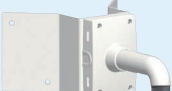


Hängemontage-Adapter-Set mit Wetterschutz

AXIS T91A Halterungen



Wand



Ecke

E/A-Audiokabel, 5 m



Sonderzubehör für Kameramodelle zur Innenraumüberwachung

AXIS T91A Halterungen

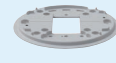


Decke



Wand

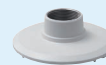
Montagehalterung



Montagesatz für Hängedecken mit transparenter oder getönter Abdeckung



Hängemontage-Adapter-Satz



Informationen zu AXIS Camera Station und Videoverwaltungssoftware von Axis' Application Development Partners finden Sie unter www.axis.com/products/video/software/

Kamera	
Modelle	AXIS P3343: SVGA, Manipulationsschutz, Innenraumüberwachung AXIS P3343-V: SVGA, Vandalismusschutz, Innenraumüberwachung AXIS P3343-VE: SVGA, Vandalismusschutz, Außenbereichüberwachung AXIS P3344: 1MP/HDTV 720p, Manipulationsschutz, Innenraumüberwachung AXIS P3344-V: 1MP/HDTV 720p, Vandalismusschutz, Innenraumüberwachung AXIS P3344-VE: 1MP/HDTV 720p, Vandalismusschutz, Außenbereichüberwachung 6 mm bzw. 12 mm gibt die Objektivarvariante an Bitte beachten: AXIS P3301/-V sind nicht Bestandteil der AXIS P33-Serie
Bildsensor	1/4" RGB CMOS/progressive Abtastung
Objektiv	DC-Blende mit Varifokus, Fokus und Zoom fernsteuerbar AXIS P3343/-V/-VE 6 mm: 2,5 – 6 mm, F1,2, Blickwinkel*: 34 – 72° AXIS P3343/-V/-VE 12 mm: 3,3 – 12 mm, F1,4, Blickwinkel*: 17 – 54° AXIS P3344/-V/-VE 6 mm: 2,5 – 6 mm, F1,4, Blickwinkel*: 40 – 87° AXIS P3344/-V/-VE 12 mm: 3,3 – 12 mm, F1,6, Blickwinkel*: 20 – 70° * horizontal
Tag und Nacht	Automatisch wegschwenkbarer IR-Filter
Minimale Lichtstärke	AXIS P3343/-V/-VE 6 mm: Farbe: 0,2 Lux, F1,2, Schwarzweiß: 0,04 Lux, F1,2 AXIS P3343/-V/-VE 12 mm: Farbe: 0,3 Lux, F1,4, Schwarzweiß: 0,05 Lux, F1,4 AXIS P3344/-V/-VE 6 mm: Farbe: 0,3 Lux, F1,4, Schwarzweiß: 0,05 Lux, F1,4 AXIS P3344/-V/-VE 12 mm: Farbe: 0,4 Lux, F1,6, Schwarzweiß: 0,06 Lux, F1,6
Verschlusszeit	1/25000 s bis 1/6 s
Einstellbarer Kamerawinkel	Schwenken 360°, Neigen 170°, Ausrichtung 340°
Schwenken/Neigen/Zoomen	Digitales PTZ, Positionierungsvoreinstellungen, Rundgangüberwachung
Video	
Video-komprimierung	H.264 (MPEG-4 Part 10/AVC) Motion JPEG
Auflösungen	AXIS P3343/-V/-VE: 800 x 600 bis 160 x 90 AXIS P3344/-V/-VE: 1280 x 800 bis 160 x 90
Bildrate H.264	30 Bilder/s bei allen Auflösungen
Bildrate Motion JPEG	30 Bilder/s bei allen Auflösungen
Video-Streaming	Mehrere Videodatenströme mit H.264 und Motion JPEG Bildrate und Bandbreite steuerbar VBR/CBR H.264 Unten aufgeführte Daten zeigen die Anzahl der individuell konfigurierbaren Streams in voller Auflösung und Bildrate (sehen Sie oben aufgeführte Details), wenn ein Kompressionsformat genutzt wird. Mehrere Streams können erreicht werden, wenn es sich um identische oder limitierte Bildraten und Auflösungen handelt. AXIS P3343/-V/-VE: H.264/Motion JPEG: 2 Streams AXIS P3344/-V/-VE: H.264: 1 Stream (2 Streams in HDTV 720p); Motion JPEG: 1 Stream
Bildeinstellungen	Komprimierung, Farbe, Helligkeit, Schärfe, Kontrast, Weißabgleich, Belichtungssteuerung, Belichtungszonen, Gegenlichtkompensation, großer Dynamikbereich, Feineinstellung des Verhaltens bei schwachem Licht Bildrotation: 0°, 90°, 180°, 270° Spiegelung von Bildern Text- und Bild-Overlay Privatzenonmaske

Audio	
Audio-Streaming	Zweiwege
Audio-komprimierung	AAC LC 8/16 kHz AAC LC 8/16 kHz G.711 PCM 8 kHz G.726 ADPCM 8 kHz Konfigurierbare Bitrate
Audio-Eingang/-Ausgang	Eingang für externes Mikrofon oder Audio, Ausgang Leistungsstufe AXIS P3343/-V und AXIS P3344/-V: Integriertes Mikrofon
Netzwerk	
Sicherheit	Kennwortschutz, IP-Adressfilter, Digest-Authentifizierung, Benutzerzugriffsprotokollierung, Netzwerkzugriffskontrolle nach IEEE 802.1X*, HTTPS*-Verschlüsselung
Unterstützte Protokolle	IPv4/v6, HTTP, HTTPS*, QoS Layer 3 DiffServ, FTP, SMTP, Bonjour, UPnP, SNMPv1/v2c/v3(MIB-II), DNS, DynDNS, NTP, RTSP, RTP, TCP, UDP, IGMP, RTCP, ICMP, DHCP, ARP, SOCKS
Systemintegration	
Anwendungs-programmier-schnittstelle	Offene API für Softwareintegration, einschließlich VAPIX® von Axis Communications, verfügbar unter www.axis.com
Intelligentes Video	Videobewegungserkennung, aktiver Manipulationsalarm, Audioerkennung
Alarmauslösung	Intelligentes Video, externer Eingang
Alarmereignisse	Hochladen von Dateien über FTP, HTTP und E-Mail Benachrichtigung über E-Mail, HTTP und TCP Aktivierung externer Ausgänge Videoaufzeichnung im lokalen Speicher
Videopuffer	48 MB für Vor- und Nachalarm
Allgemein	
Gehäuse	Transparente Polycarbonatabdeckung Kameramodul aus Aluminium AXIS P3343/P3344: Manipulationsgeschütztes Kunststoffgehäuse AXIS P3343-V/P3344-V: bis 1000 kg Schlagfestes Aluminiumgehäuse AXIS P3343-VE/P3344-VE: Schlagfestes IP66- und NEMA 4x Aluminiumgehäuse mit Feuchtigkeit entziehender Membran, die Schutz vor Feuchtigkeit bietet
Prozessor und Speicher	ARTPEC-3, 128 MB RAM, 128 MB Flash
Stromversorgung	Power over Ethernet (IEEE 802.3af) AXIS P3343/-V und AXIS P3344/-V: Klasse 2 AXIS P3343-VE/P3344-VE: Klasse 3
Anschlüsse	RJ-45 10BASE-T/100BASE-TX PoE Anschlussblock für 1 Alarmeingang und 1 Ausgang 3,5 mm Mikro-/Line-Eingang, 3,5 mm Line-Ausgang
Lokaler Speicher	SD/SDHC-Speicherkartenslot (Karte nicht im Lieferumfang enthalten)
Betriebsbedingungen	AXIS P3343/-V und AXIS P3344/-V: 0 bis 50 °C Relative Luftfeuchtigkeit 20 bis 80 % (nicht kondensierend) AXIS P3343-VE/P3344-VE: -40 bis 55 °C
Zulassungen	EN 55022 Klasse B, EN 61000-3-2, EN 61000-3-3, EN 55024, FCC Teil 15 Abschnitt B Klasse B, ICES-003 Klasse B, VCCI Klasse B, C-Tick AS/NZS CISPR 22, EN 60950-1
Gewicht	AXIS P3343/P3344: 445 g AXIS P3343-V/P3344-V: 660 g AXIS P3343-VE/P3344-VE: 1,4 kg
Im Lieferumfang enthaltenes Zubehör	Montage- und Anschlusszubehör, Installationshandbuch, CD mit Installationsprogrammen, Aufzeichnungssoftware und Benutzerhandbuch, Windows-Demolizenz für 1 Benutzer, transparente Rauchglasabdeckung AXIS P3343-VE/P3344-VE: Montagehalterung, Kabelabdeckung, Wetterschutz, 5 Meter langes Netzwerkkabel mit vormontierter Dichtung

*Dieses Produkt enthält Software, die vom OpenSSL Project zur Verwendung im OpenSSL Toolkit entwickelt wurde. (www.openssl.org)

Weitere Informationen finden Sie unter www.axis.com