

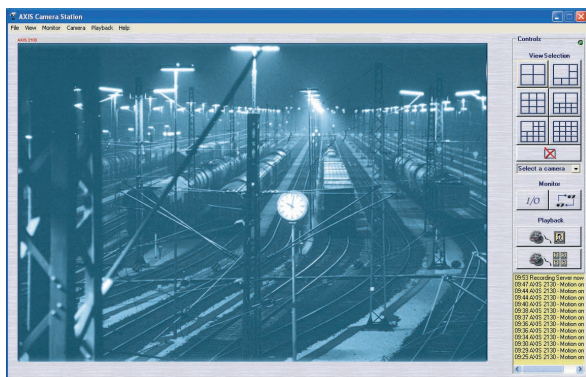
# AXIS 231D+/AXIS 232D+ Netzwerk-Kuppelkameras

*Für professionelle  
Video-Überwachungsanwendungen*

Die AXIS 231D+/232D+ Netzwerk-Kuppelkameras bieten über IP-Netzwerke hochqualitatives Motion JPEG- und MPEG-4-Video unter allen Lichtverhältnissen und eignen sich deshalb ideal für anspruchsvolle Sicherheits- und Fernüberwachungssysteme. Wie alle richtigen Kuppelkameras verfügen die Netzwerk-Kuppelkameras von Axis über einen Drehwinkel von 360 Grad. Außerdem unterstützen sie 20 Positionierungs-Voreinstellungen und die Rundgangüberwachung. Mithilfe der schnellen und äußerst präzisen PTZ-Steuerung über Maus oder Joystick lassen sich die gewünschten Objekte ganz einfach überwachen. Zudem kann die Kamera mit umfassenden Netzwerksicherheitsfunktionen wie HTTPS und IP-Adressfilter und einem 18-fachen optischen Zoom-Objektiv mit Autofokus aufwarten.

Die AXIS 231D+/232D+ kann Farbvideo bei schlechten Lichtverhältnissen bis 0,3 Lux aufzeichnen. Die AXIS 232D+, die mit einem abnehmbaren Infrarot-Sperrfilter (automatisch oder manuell) ausgestattet ist, eignet sich zum Aufzeichnen von Schwarzweiß-Video bei schwacher Beleuchtung bis 0,005 Lux.

Die AXIS 231D+/AXIS 232D+ Kameras sind die ideale Wahl für professionelle Sicherheitsinstallationen an Flughäfen, Bahnhöfen und in Gefängnissen sowie in Lagerräumen, Fabriken, Kaufhäusern und Schulen.



- Volle Bildrate: Bis zu 30/25 Bilder pro Sek. bei allen Auflösungen
- Unterstützung gleichzeitiger Datenströme in Motion JPEG und MPEG-4
- Integriertes Autofokus-Objektiv mit 18-fachem optischen und 12-fachem digitalen Zoom
- Tag-/Nacht-Funktionalität für Bildaufzeichnung bei schlechten Lichtverhältnissen bis 0,005 Lux (AXIS 232D+)
- Positionierungs-Voreinstellungen und Rundgangüberwachung
- Steuerung mit hoher Präzision über Maus oder Joystick

**AXIS**<sup>®</sup>  
COMMUNICATIONS  
Make your network smarter



## Technische Daten

<b>Modelle</b>	AXIS 231D+ 50 Hz/PAL AXIS 231D+ 60 Hz/NTSC AXIS 232D+ 50 Hz/PAL (Automatische Tag-/Nacht-Funktionalität) AXIS 232D+ 60 Hz/NTSC (Automatische Tag-/Nacht-Funktionalität)	<b>Installation, Verwaltung und Wartung</b>	Installationsprogramm auf CD und webgestützte Konfiguration Unterstützung von Sicherung und Wiederherstellung der Konfiguration Unterstützung von Firmware-Upgrades über HTTP oder FTP, Firmware unter <a href="http://www.axis.com">www.axis.com</a> verfügbar
<b>Bildsensor</b>	1/4" Sony EXView HAD CCD	<b>Videozugriff über Web-Browser</b>	Live-Kamerabilder, sequentielle Rundgangüberwachung für bis zu 20 Axis Kameras, anpassbare HTML-Seiten, uneingeschränkte PTZ-Fernsteuerung
<b>Objektiv</b>	F1,4 – 3,0, f=4,1 mm Weitwinkel bis 73,8 mm Tele, Autofokus mit 18-fachem optischen Zoom-Objektiv Horizontaler Blickwinkel: 48° (Weitwinkel) bis 2,8° (Tele) Brennweite: 35 mm (Weitwinkel) oder 800 mm (Tele) bis unendlich	<b>Mindestanforderungen für Web-Browser</b>	Pentium III-Prozessor mit mindestens 500 MHz oder entsprechender AMD-Prozessor 128 MB RAM AGP-Grafikkarte, Direct Draw, 32 MB RAM Windows XP, 2000, Server 2003, DirectX 9.0 oder höher Internet Explorer 6.x oder höher Informationen zu anderen Betriebssystemen und Browsern finden Sie unter <a href="http://www.axis.com/techsup">www.axis.com/techsup</a>
<b>Minimale Lichtstärke</b>	Farbe: 0,3 Lux bei 30IRE Schwarzweiß: 0,005 Lux bei 30IRE (nur AXIS 232D+)	<b>Systemintegration</b>	Leistungsstarke API für Software-Integration verfügbar unter <a href="http://www.axis.com">www.axis.com</a> , darunter AXIS VAPIX API, Daten für Ereignisauslösung im Video-Strom, AXIS Media Control SDK, eingebettete Skriptunterstützung, PTZ-Steuerung mit Windows-kompatiblen Joystick Eingebettetes Betriebssystem: Linux
<b>Bildkomprimierung</b>	Motion JPEG MPEG-4 Teil 2 (ISO/IEC 14496-2), Profile: ASP und SP	<b>Unterstützte Protokolle</b>	HTTP, HTTPS, SSL/TLS, TCP, SNMPv1/v2cv/v3 (MIB-II), RTSP, RTP, UDP, IGMP, RTCP, SMTP, FTP, DHCP, UPnP, ARP, DNS, DynDNS, SOCKS. Weitere Informationen zur Verwendung von Protokollen sind unter <a href="http://www.axis.com">www.axis.com</a> verfügbar. <i>*Dieses Produkt enthält Software, die vom Open SSL Project zur Verwendung im OpenSSL Toolkit (<a href="http://www.openssl.org">www.openssl.org</a>) entwickelt wurde.</i>
<b>Auflösung</b>	Auflösungen 4CIF, 2CIF erweitert, 2CIF, CIF, QCIF Max. 704x480 (NTSC), 768x575 (PAL) Min. 160x120 (NTSC), 176x144 (PAL)	<b>Software zur Videoverwaltung (nicht enthalten)</b>	AXIS Camera Station – Überwachungsanwendung für die Wiedergabe, Aufzeichnung und Archivierung mit bis zu 25 Kameras AXIS Camera Management – Tool für Video-Installation und -Verwaltung AXIS Camera Explorer – Einfache Software für die Wiedergabe und manuelle Aufzeichnung Unter <a href="http://www.axis.com/partner/adp_partners.htm">www.axis.com/partner/adp_partners.htm</a> finden Sie weitere Software-Anwendungen unserer Partner
<b>Bildrate (NTSC/PAL)</b>	Motion JPEG: bis 30/25 fps für alle Auflösungen MPEG-4: bis 21/17 fps für 4CIF/2CIFExp bis 30/25 fps für 2CIF/CIF/QCIF	<b>Im Lieferumfang enthaltenes Zubehör</b>	Netzteil: 24 V Wechselstrom, 1,5 A Halterung zur Montage an Festdecken Halterung zur Montage an Hängedecken Transparentes Gehäuse CD-ROM mit Installationsprogramm, Software, Benutzerhandbuch, MPEG-4-Lizenzen (1 Encoder, 1 Decoder) MPEG-4 Decoder (Windows) Installationskurzanleitung Verbindungsmodul für Strom und Alarmergang/Alarmausgang
<b>Videostrom</b>	Gleichzeitige Datenströme in Motion JPEG und MPEG-4 Bildrate und Bandbreite steuerbar Konstante und variable Bitrate (MPEG-4)	<b>Zubehör (nicht im Lieferumfang enthalten)</b>	Videotek DBH24K-Schutzkuppelgehäuse nach IP65 <sup>1)</sup> Verschiedene Halterungen für das Außengehäuse Rauchglas-Gehäuse AXIS 295 Video-Überwachungs-Joystick IP66-Netzteil für den Außenbetrieb AXIS PS24 <sup>2)</sup> IR-Beleuchtung (nur AXIS 232D)
<b>Bildeinstellungen</b>	Komprimierungsstufen: 11 (Motion JPEG)/23 (MPEG-4) Helligkeit, Bildschärfe, Weißabgleich, Belichtungssteuerung, Gegenlichtausgleich konfigurierbar Overlay-Funktionen: Uhrzeit, Datum, Text, eigenes Logo oder Bild Progressives Filtern (4CIF-Auflösung)	<b>Zulassungen</b>	EN 55022 Klasse A, EN 61000-3-2, EN 61000-3-3, EN 55024, FCC Teil 15 Teilziffer B Klasse A, VCCI Klasse A, C-tick AS/NZS CISPR 22 Klasse A, ICES-003, Netzteil: UL, CSA, EN 60950
<b>Schwenken/Neigen/Zoomen</b>	Schwenken: 360° endlos, max. Geschwindigkeit 360°/s Neigen: 0° - 90°, max. Geschwindigkeit 360°/s Zoomen: 18-fach optisch, 12-fach digital (216-fach insgesamt) 20 Positionierungs-Voreinstellungen Rundgangüberwachung Steuerungswarteschlange	<b>Größe (H x B x T) und Gewicht</b>	225 x 144 x 144 mm 1,8 kg (ohne Netzteil)
<b>Verschlusszeit</b>	1 Sek. bis 1/10.000 Sek.		
<b>Sicherheit</b>	Mehrstufiger Kennwortschutz für eingeschränkten Zugriff IP-Adressfilter, HTTPS-Verschlüsselung		
<b>Alarm- und Ereignisverwaltung</b>	Auslösung von Ereignissen durch integrierte Bewegungserkennung, externe Eingaben oder planmäßig Hochladen von Bildern über FTP, E-Mail und HTTP Benachrichtigung über TCP, E-Mail, HTTP und externe Ausgänge 9 MB Pufferspeicher für Vor- und Nachalarmbilder (ca. 4 Minuten Video mit CIF-Auflösung bei 4 fps)		
<b>Anschlüsse</b>	Ethernet 10BaseT/100BaseTX, RJ-45 4 Alarmergänge, 4 Ausgänge		
<b>Prozessoren und Speicher</b>	CPU: ETRAX 100LX 32-Bit Bildverarbeitung und -komprimierung: ARTPEC-2 Speicher: 32 MB RAM, 8 MB Flash Batteriegesicherte Echtzeituhr		
<b>Stromversorgung</b>	24 V Wechselstrom, max. 750 mA		
<b>Betriebsbedingungen</b>	5 - 50 °C (41 - 122 °F) Relative Luftfeuchtigkeit 20 - 80 % (nicht kondensierend)		

## Sonderzubehör

<sup>1)</sup>Videotek DBH24K  
Schutzkuppelgehäuse nach IP65



<sup>2)</sup>IP66-Netzteil für den Außenbetrieb AXIS PS24